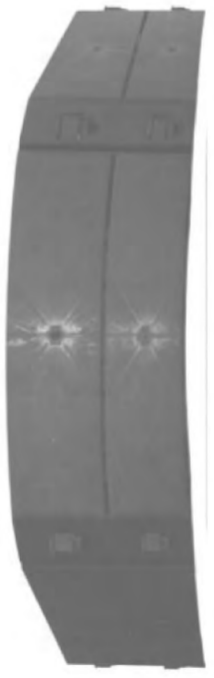




**Kompost-Silo
SK 550 L**

Art.-Nr.: 55009

EAN 4013351550090



**Aufbausatz
AS 250 L**

250 Liter

Art.-Nr.: 55019

EAN 4013351550199

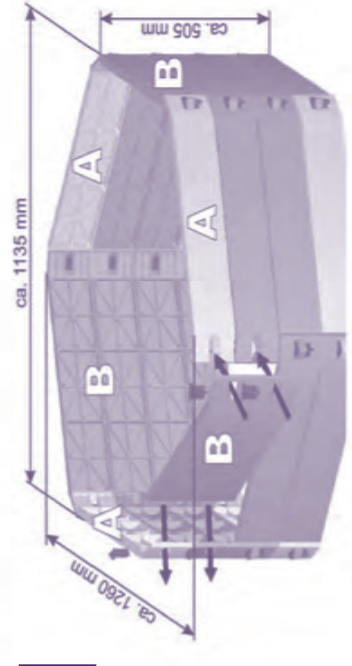
Komposter



Das Multi-Talent Eine Idee von KHW



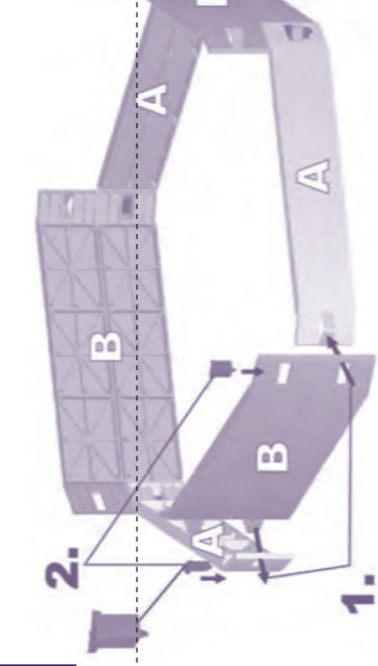
4.



3.



2.



1.



RO

- Pentru fructe, legume și deșeuri de grădina
- Fabricat din polipropilena reciclată 100%
- Panourile laterale la caderea soarelui Gurch culoarea bine
- Reciclarea începe în grădina ta
- Compostare statut de la spate

F

- Pour résidus de fruits, légumes et de jardinage
- Fabriqué en polypropylène 100% recyclé
- Les aérations latérales assurent une arrivée d'air suffisante
- robuste, rigide et résistant aux intempéries
- Montage facile et le retrait du compost fini
- la protection de l'environnement commence dans le jardin
- conseils pour le compostage au dos

D

- Für Gemüse-, Obst- und Gartenabfälle
- Hergestellt aus 100% recyceltem Polypropylen
- Ventilationsöffnungen sorgen für ausreichend Luftzufuhr
- Robust, Formstabil und Witterungsbeständig
- Leichte Montage und Entnahme des fertigen Kompostes.
- Umweltschutz fängt im Garten an
- Kompostier-tripps auf der Rückseite

UK

- For vegetable, fruit and garden waste
- Made of 100% recycled polypropylene
- Ventilation holes ensure sufficient air circulation
- robust, dimensionally stable and weathering-resistant
- Easy assembly and removal of the finished compost
- environmental protection starts in the backyard
- composting information on the back

Komposter

Die Komposter der SK - Serie

Richtig kompostieren, biologisch gärtnern, Umwelt schonen

5 gute Gründe:

- Entlastet die Müllentsorgung
 - Entlastet den Verkehr
 - Schon den Geldbeutel, reduziert Kosten für Entsorgung und Bodenverleisung
 - Fordert Bodenflora und Fauna
 - Schutz weltweit natürliche Ressourcen
- Richtiger Standort:
- Schattung und windgeschützt
 - Bodenkontakt, nicht auf verfestigte Flächen
 - Wasserdurchlässiger Untergrund
 - Leicht zugänglich
 - Denken Sie an Ihre Nachbarn
- Das kann rein:
- Alle organischen Abfälle
 - Küchenabfälle
 - Obstreste
 - Kaffeersatz und Teebeutel
 - Rasenschnitt
 - Gartenabfälle
 - Naturbelassene, zerkleinerte Holzabfälle
 - Zerklümmerte Eierschalen
- Das darf nicht rein:
- Glas, Gummi, Steine, Metalle
 - Gefährliche Speisereste, Knochen, Fleisch
 - Altpapier
 - Große Mengen an Sclalen von Zinsuflichten
 - Asphärische fossile Brennstoffe
 - Wurzelunkräuter
- So geht's an:
- Grundrissa aus groben Material, z.B. Gurtanschnitt
 - Kompost regelmäßig untereinander mischen
 - Für Durchlüftung sorgen
 - Gleichzeitige Feuchthgeit
 - Rasenschnitt vorher antrocknen lassen
 - Kaltschichten beschleunigen die Verdünnung

The right way to do composting, biological gardening, protecting the environment

5 good reasons:

- less load on waste disposal
 - eases the traffic
 - easy on the purse, reduces cost of disposal and soil reactivation
 - promotes soil flora and fauna
 - protects natural resources worldwide
- The right location:
- shaded space with protection against wind
 - soil contact, but not on sealed surfaces
 - water permeable subsoil
 - convenient accessibility
 - avoid inconveniencing neighbours
- All that can be included:
- all organic waste products
 - kitchen refuse
 - fruit leftovers
 - coffee grounds and tea bags
 - lawn cuttings
 - garden waste
 - natural, crushed wood waste
 - pulverized egg shells
- All that should not be included:
- glass, rubber, stones, metals
 - cooked food leftovers, bones, meat
 - diseased plant waste
 - waste paper
 - large quantities of peelings of citrus fruits
 - ash waste of fossil fuels
 - root spreading weeds
- Steps that can lead to success:
- base layer of rough material, e.g. green cuttings
 - intermixing the compost regularly
 - ensure adequate aeration
 - maintain constant moisture
 - allow lawn cuttings to surface dry first
 - addition of invertebrate washers the rotting process

Compostarea corectă, grădărită biologică, protejarea mediului

5 motive întemeiate:

- Facilităză eliminarea deșeurilor
 - Facilităză traficul
 - Menajează buzunarul, reducezând cheltuielile pentru eliminarea deșeurilor și viabilizarea solului
 - Stimulează flora și fauna din sol
 - Protejează în întreaga lume resursele naturale
- Locul potrivit:
- La umbra și ferit de vânt
 - Cu contact pe sol, nu pe suprafețe izolatoare
 - Substrat permeabil la apă
 - Cu acces ușor
 - Gândiți-vă și la vecinii dvs.
- Acestea se pot introduce:
- Toate resturile organice
 - Resturi de bucătărie
 - Resturi de fructe
 - Zăci de cafea și pliculețe de ceai
 - Iarba de la băseca gazonului
 - Resturi din grădina
 - Resturi mărunțite de lemn natural
 - Coji de ouă mărunțite
- Acestea nu se pot introduce:
- Sticlă, cauciuc, piatră, metale
 - Resturi de mâncare gălăie, oase, carne
 - Resturi de plante toxice
 - Hârtie
 - Cantități mari de coji de citrice
 - Cenușă de la combustibilii fosili
 - Burtăniți ce se înmulțesc prin zărmți
- Pași ce pot duce la succes:
- Strădui de bază din material grosier, de ex. țesătură verde
 - Compostul se amestecă la intervale regulate
 - Se asigură aerisirea
 - Umiditate uniformă
 - Resturile de la băseca gazonului nu își se usucă
 - Adăugarea de vier accelerează putrezirea

Composter correctement, jardiner biologiquement, ménager l'environnement

5 bonnes raisons de composer:

- Réduction du volume d'ordures ménagères
 - Réduction du trafic
 - Ménage le portefeuille, réduit les frais d'élimination et de vitilisation des sols
 - Favorise la flore et la faune
 - Protège les ressources naturelles à l'échelle mondiale
- L'emplacement adéquat:
- A l'ombre et à l'abri du vent
 - Contact direct avec le sol, non pas sur une surface goudronnée ou pavée
 - Sol perméable à l'eau
 - Facile d'accès
 - Penser à vos voisins
- Que mettre dans le compost:
- Tous les déchets organiques
 - Restes de cuisine
 - Restes de fruits
 - Marc de café et sachets de thé
 - Tonte du gazon
 - Végétaux de jardin broyés
 - Cendres, saines et cossées de bois non traité
 - Coquilles d'œufs écrasées
- Les indésirables:
- Verre, caoutchouc, pierres, métaux
 - Restes de repas cuis, os, viande
 - Restes de plantes, maladies
 - Vieux papier, imprimé
 - Grandes quantités d'écorces d'agrumes
 - Cendres de combustibles fossiles
 - Restes de mauvaises herbes
- Pour réussir:
- Couvrir le fond de matériaux grossiers, par ex. liège, paille
 - Branches
 - Retourner régulièrement le compost
 - Venir à une bonne aération
 - Maintenir une humidité stable et permanente
 - Faire sécher préalablement l'herbe tondue
 - L'ajout de vers accélère la décomposition